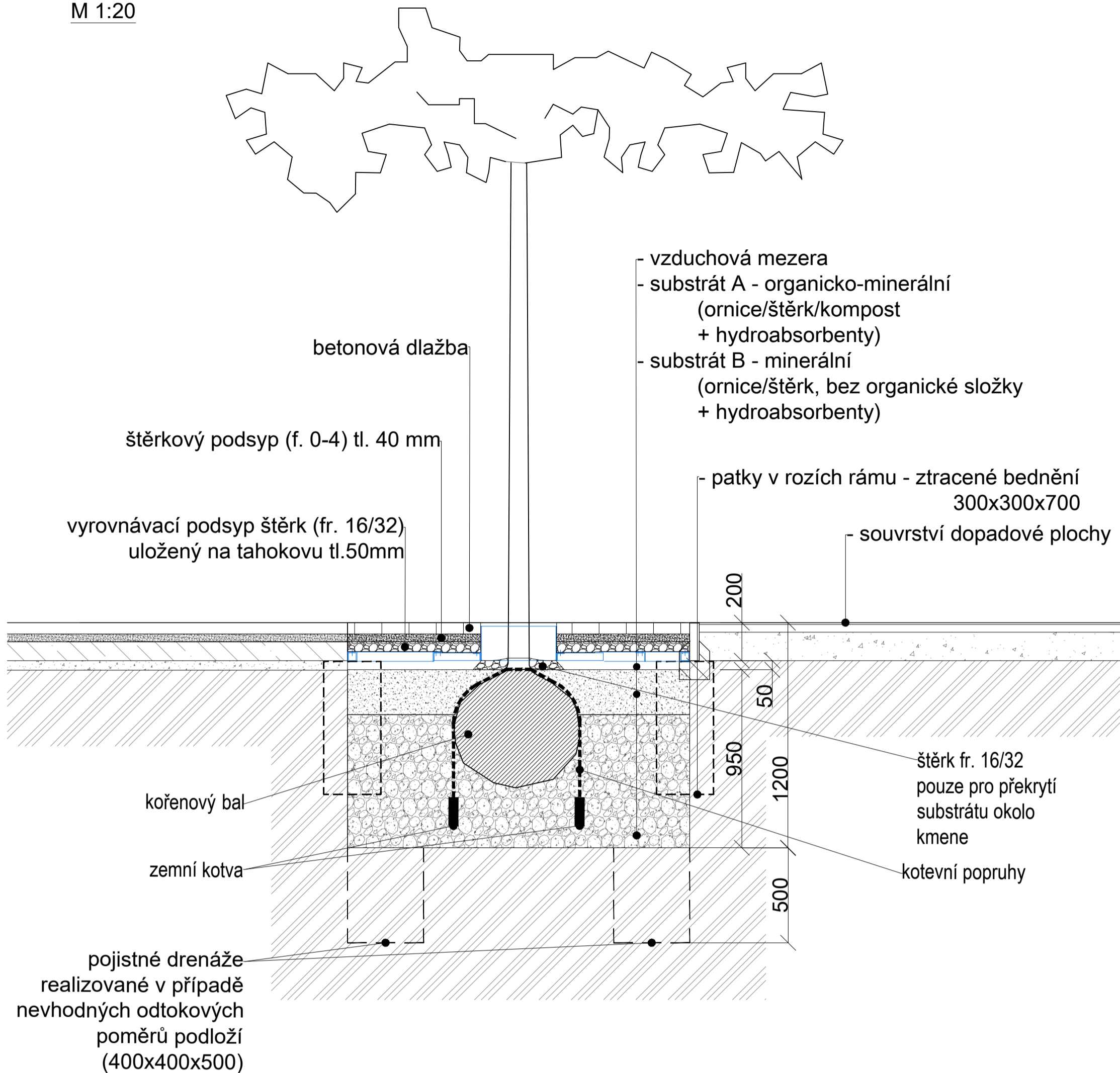
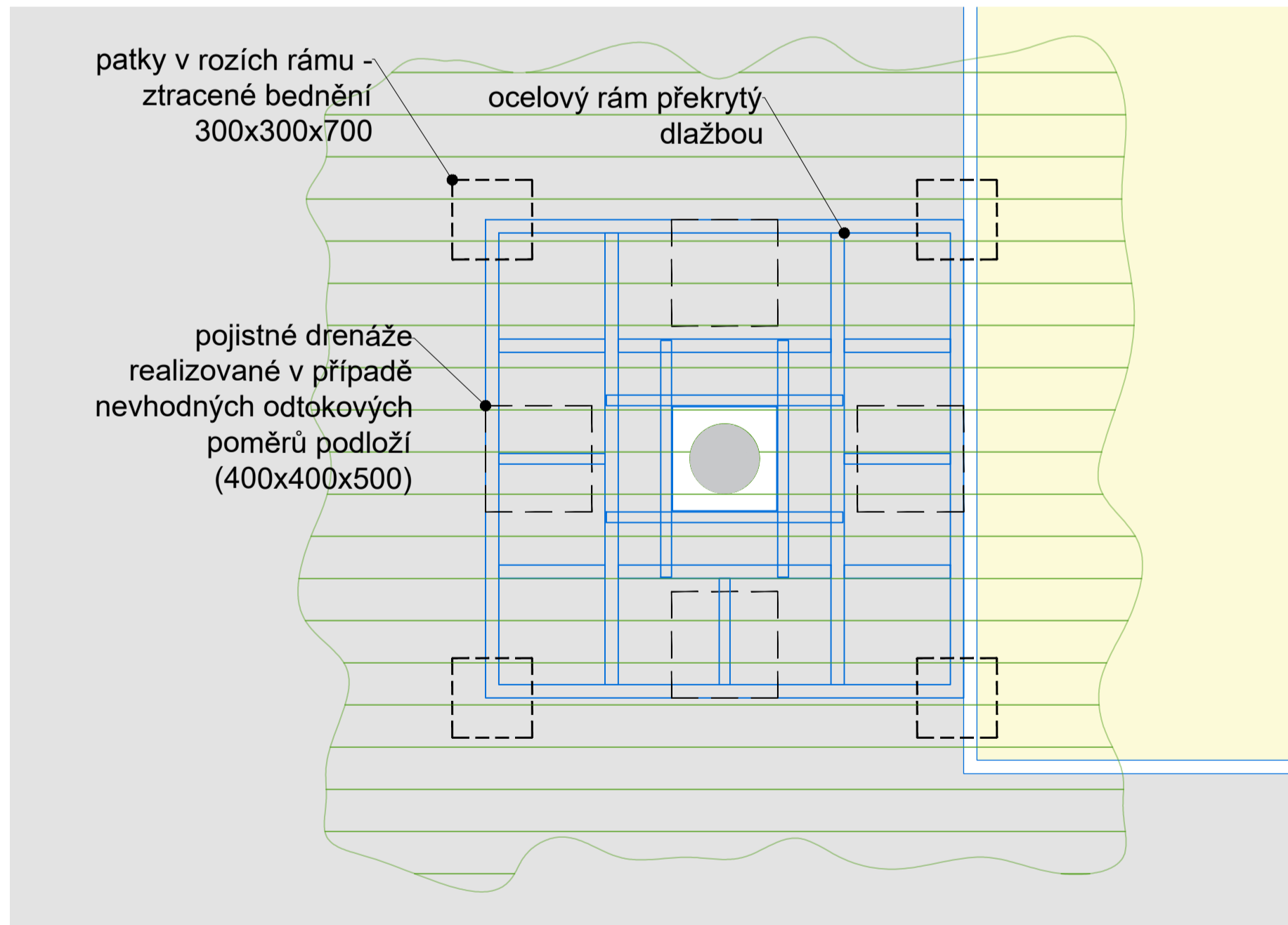


ŘEZ VÝSADBOVOU JÁMOU
M 1:20

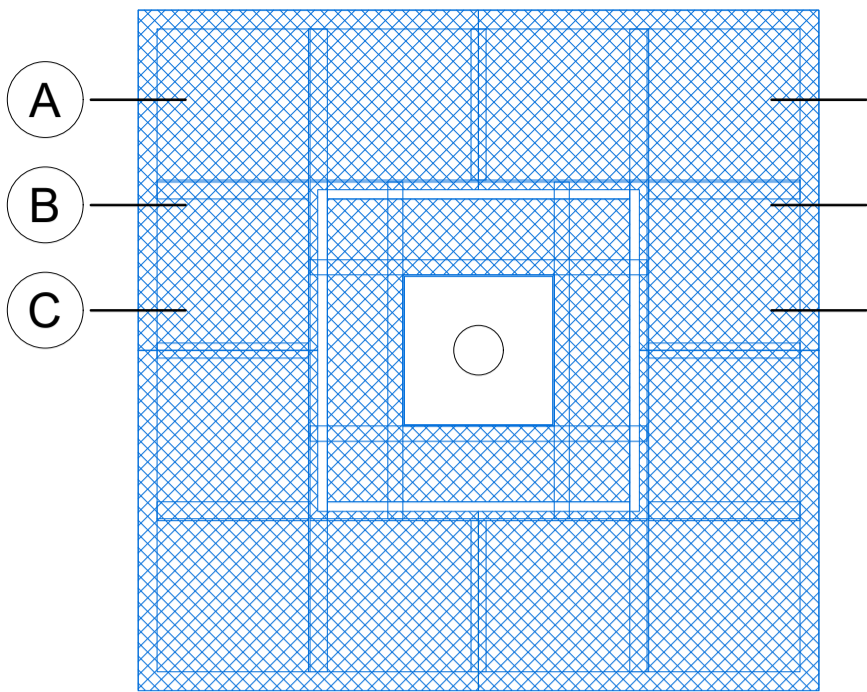


PŮDORYS VÝSADBOVÉ JÁMY
M 1:20

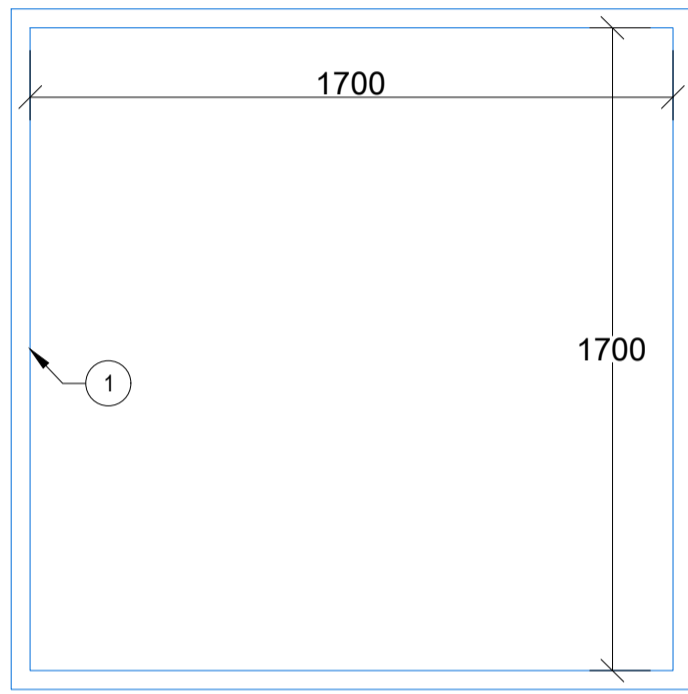


- Všechny ocelové prvky budou ošetřeny žárovým zinkováním
- Tahokov je nutno zachovat perforovaný (nezaměňovat za plný plech) aby voda mohla prosakovat do výsadbové jámy.
- Tahokov bude k nosným ráům přišroubován šrouby s matkou
- Vnitřní nosný rám vyjímatelný (L40x40x5) je přišroubován k nosnému rámu (L50x50x6)
- Tato dokumentace slouží pouze pro provedení stavby dle přílohy č.6 vyhlášky č. 499/2006 sb. v platném znění, pro vlastní realizaci musí být zpracována dílenská dokumentace, zhotovitel je zodpovědný za provedení a stabilitu konstrukce.
- Technická zpráva je nedílnou součástí projektové dokumentace
- Výkresy novějšího data plně nahrazují výkresy staršího data vydání.
- Autorská práva k tomuto výkresu náleží autorovi dokumentace. Výkres nesmí být kopírován ani jiným způsobem reprodukován bez souhlasu autora.
- KÓTOVÁNO V MILIMETRECH

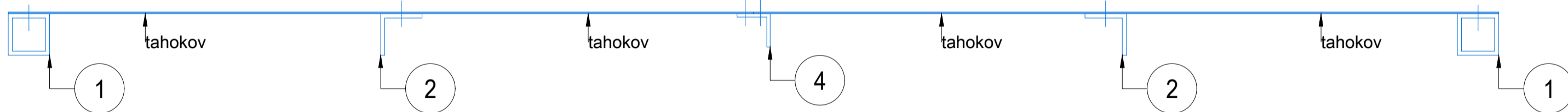
TAHOKOV - ZAKRYTÍ KCE PŮDORYS
M 1:20



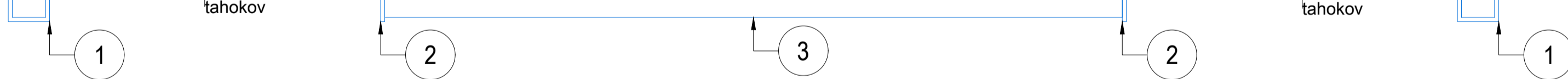
NOSNÝ RÁM VNĚJŠÍ - PŮDORYS
M 1:20



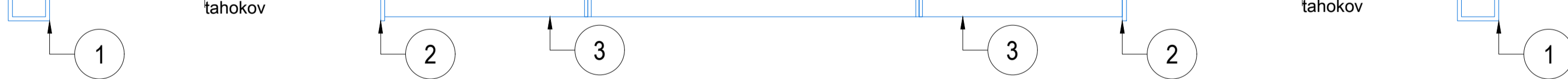
ŘEZ KONSTRUKCÍ A-A' M 1:5



ŘEZ KONSTRUKCÍ B-B' M 1:5

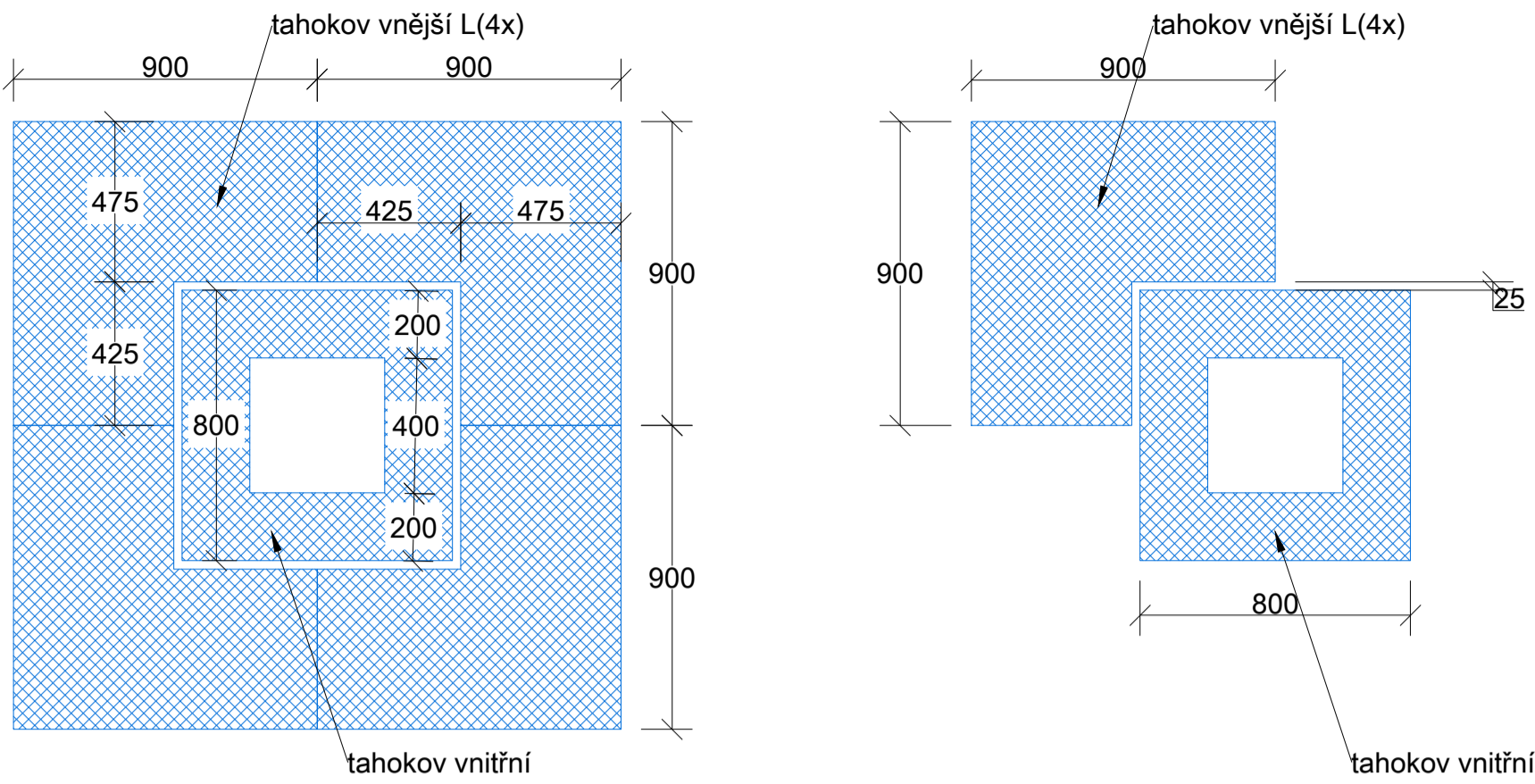


ŘEZ KONSTRUKCÍ C-C' M 1:5

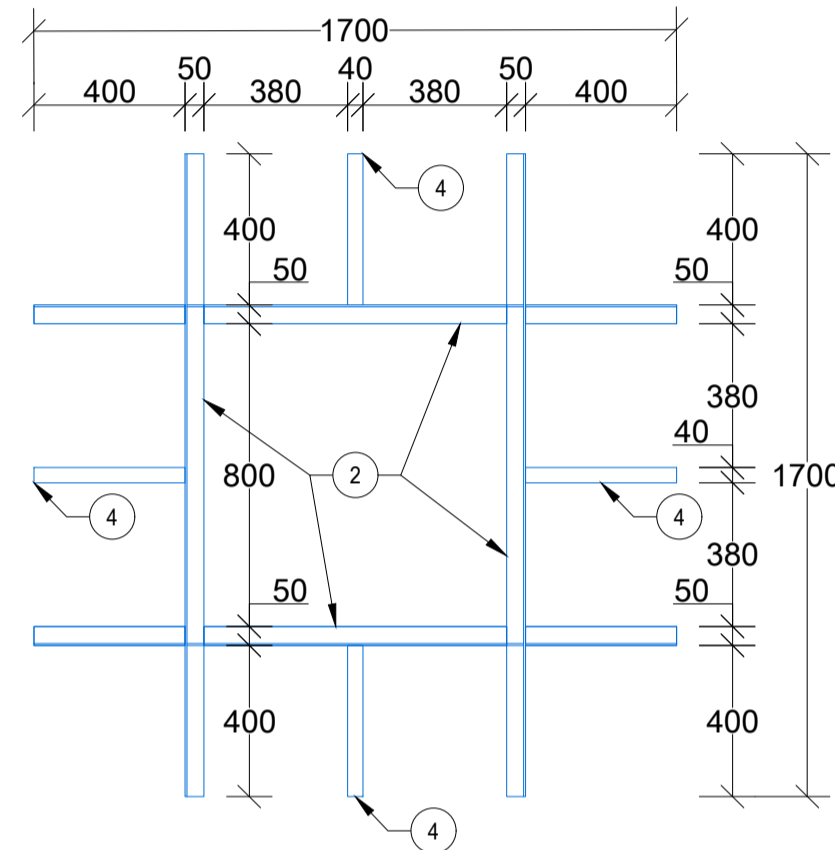


OCELOVÉ PRVKY						
P.Č.	POPIS	PROFIL	DĚLKA	KS	m	kg/m
1	nosný rám - obvod	50/50/6	7200	1	7,2	6,366
2	nosný rám - střed	L50/50/6	1700	4	6,8	3,77
3	nosný rám - vyjímací	L40/40/5	891	4	3,564	3
4	pomocné nosné prvky pro kotvení tahokovu	L40/40/5	879	4	3,516	3
5	plech pro ohraničení dlažby	180x4	400	4	1,6	5,338
OCELOVÉ PRVKY KG CELKEM					101,252	
PLECHY						
P.Č.	POPIS	PROFIL	PLOCHA	KS	kg/ks	kg/celk
	tahokov pro zakrytí - rozměry dle výkresu	tl.3 mm. oka max 16mm.	1000*2000	3	7,2	21,6
PLECHY KG CELKEM						21,6
KG CELKEM						122,852

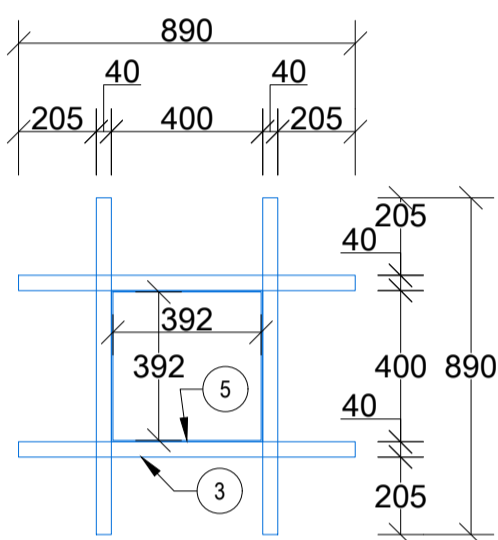
TAHOKOV - CELEK A DÍLY
M 1:20



NOSNÝ RÁM - PŮDORYS
M 1:20



NOSNÝ RÁM VNITŘNÍ (VYJÍMATELNÝ) - PŮDORYS M 1:20



0,000=445,60 m n.m B.p.v. / SOUŘADNICOVÝ SYSTÉM S-JTSK

REVIZE	POPIS REVIZE	DATUM	POZNÁMKA

Generální projektant CODE, s.r.o. Computer Design IČO 492 86 960		PARDUBICE Pardubice, Na Vrtělné 84 tel. 466 053 111, fax 466 053 125		Zpracovatel částí Ing. Radek Prokeš, Ph.D. Havlínova 1111/2 Praha 8 - Kobylisy, 182 00	
PROJEKTANT Ing. Radek Prokeš	VYPRACOVAL	VYPRACOVAL	KONTROLOVAL	ČÍSLO ZAKÁZKY POČET FORMÁTŮ 2 A 4	2020/01/500
INVESTOR Město Třeboň, Palackého nám. 46/I, 379 01 Třeboň				DATUM MĚŘÍTKO 04/2020 1:20, 1:5	Jméno souboru
Rozšíření wellness centra lázní Aurora TŘEBOŇ SO 05 - SADOVÉ ÚPRAVY				Stupeň dokumentace DPS	
Detail výsadbové jámy				Č. KOPIE	Č. PŘÍLOHY
				D	1.04